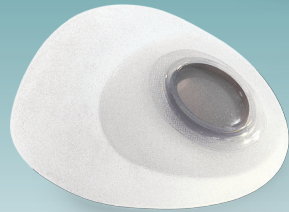
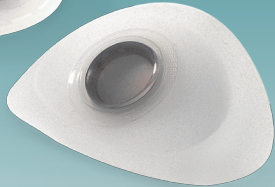
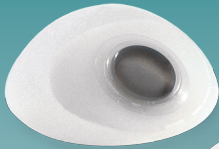


Two-Stage Breast Reconstruction

Sizing Guide

CPX™

Siltex™ Medium Height
CPX (Style 6200)



Siltex™ Tall Height
CPX (Style 6300)

Siltex™ Low Height
CPX (Style 6100)

CPG™



CPG™ 331



CPG™ 332



CPG™ 333



CPG™ 321



CPG™ 322



CPG™ 323



CPG™ 311



CPG™ 312



CPG™ 313

NOT FOR DISTRIBUTION IN THE U.S.

CPX™ / CPG™ Sizing Guide

STAGE 1

Siltex™ Low Height Contour Profile® Breast Tissue Expander (Style 6100)

Volume cc	Catalog #	Width cm	Height cm	Proj. cm
250	354-6111	11,4	8,1	6,1
350	354-6112	12,7	9,4	6,5
450	354-6113	14,0	10,2	7,1
550	354-6114	15,0	10,9	7,4
650	354-6115	15,7	11,2	7,9
750	354-6116	16,5	11,9	8,1

Siltex™ Medium Height Contour Profile® Breast Tissue Expander (Style 6200)

Volume cc	Catalog #	Width cm	Height cm	Proj. cm
275	354-6211	10,7	9,3	6,2
350	354-6212	11,7	10,0	6,6
450	354-6213	12,7	10,8	7,0
550	354-6214	13,5	11,7	7,4
650	354-6215	14,6	12,6	7,6
800	354-6216	15,6	13,3	8,0

STAGE 2

CPG™ 311 Cohesive III™, Low Height, Moderate Projection

Volume cc	Catalog #	Width cm	Height cm	Proj. cm
180	334-1101	11,0	9,8	3,7
210	334-1151	11,5	10,3	3,9
270	334-1251	12,5	11,2	4,2
300	334-1301	13,0	11,6	4,4
375	334-1401	14,0	12,5	4,7
460	334-1501	15,0	13,4	5,1
510	334-1551	15,5	13,8	5,2
560	334-1601	16,0	14,3	5,4
615	334-1651	16,5	14,7	5,6

CPG™ 312 Cohesive III™, Low Height, Moderate *Plus* Projection

Volume cc	Catalog #	Width cm	Height cm	Proj. cm
225	334-1107	11,0	9,7	4,7
255	334-1157	11,5	10,2	4,9
330	334-1257	12,5	11,1	5,3
370	334-1307	13,0	11,5	5,5
465	334-1407	14,0	12,4	5,9
570	334-1507	15,0	13,3	6,3
690	334-1607	16,0	14,2	6,8

CPG™ 313 Cohesive III™, Low Height, High Projection

Volume cc	Catalog #	Width cm	Height cm	Proj. cm
240	334-1106	11,0	9,9	4,9
270	334-1156	11,5	10,3	5,0
350	334-1256	12,5	11,2	5,4
395	334-1306	13,0	11,7	5,6
490	334-1406	14,0	12,6	6,1
605	334-1506	15,0	13,5	6,6

CPG™ 311 Cohesive III™, Low Height, Moderate Projection

Volume cc	Catalog #	Width cm	Height cm	Proj. cm
160	334-1051	10,5	9,4	3,6
180	334-1101	11,0	9,8	3,7
210	334-1151	11,5	10,3	3,9
235	334-1201	12,0	10,7	4,1
270	334-1251	12,5	11,2	4,2
300	334-1301	13,0	11,6	4,4
335	334-1351	13,5	12,0	4,6
415	334-1451	14,5	12,9	4,9
460	334-1501	15,0	13,4	5,1
510	334-1551	15,5	13,8	5,2
560	334-1601	16,0	14,3	5,4

CPG™ 312 Cohesive III™, Low Height, Moderate *Plus* Projection

Volume cc	Catalog #	Width cm	Height cm	Proj. cm
195	334-1057	10,5	9,3	4,4
225	334-1107	11,0	9,7	4,7
255	334-1157	11,5	10,2	4,9
290	334-1207	12,0	10,6	5,1
330	334-1257	12,5	11,1	5,3
370	334-1307	13,0	11,5	5,5
415	334-1357	13,5	12,0	5,7
515	334-1457	14,5	12,8	6,1
570	334-1507	15,0	13,3	6,3
690	334-1607	16,0	14,2	6,8

CPG™ 313 Cohesive III™, Low Height, High Projection

Volume cc	Catalog #	Width cm	Height cm	Proj. cm
210	334-1056	10,5	9,5	4,8
240	334-1106	11,0	9,9	4,9
270	334-1156	11,5	10,3	5,0
310	334-1206	12,0	10,8	5,2
350	334-1256	12,5	11,2	5,4
395	334-1306	13,0	11,7	5,6
440	334-1356	13,5	12,2	5,8
545	334-1456	14,5	13,1	6,3
605	334-1506	15,0	13,5	6,6

Stage 1: Selection of expander.

Stage 2: Selection of CPG™ to use as a long-term implant after expansion is complete.

STAGE 1

Siltex™ Medium Height Contour Profile® Breast Tissue Expander (Style 6200)

Volume cc	Catalog #	Width cm	Height cm	Proj. cm
275	354-6211	10,7	9,3	6,2
350	354-6212	11,7	10,0	6,6
450	354-6213	12,7	10,8	7,0
550	354-6214	13,5	11,7	7,4
650	354-6215	14,6	12,6	7,6
800	354-6216	15,6	13,3	8,0

Siltex™ Tall Height Contour Profile® Breast Tissue Expander (Style 6300)

Volume cc	Catalog #	Width cm	Height cm	Proj. cm
250	354-6311	10,1	10,7	5,6
350	354-6312	11,3	11,8	6,0
450	354-6313	12,3	12,9	6,5
550	354-6314	13,2	13,8	6,9
650	354-6315	14,0	14,6	7,3
750	354-6316	14,6	15,3	7,6
850	354-6317	15,4	15,9	7,9

STAGE 2

CPG™ 321 Cohesive III™, Medium Height, Moderate Projection

Volume cc	Catalog #	Width cm	Height cm	Proj. cm
180	354-1058	10,5	9,9	3,8
215	354-1108	11,0	10,3	3,9
245	354-1158	11,5	10,8	4,0
280	354-1208	12,0	11,3	4,2
315	354-1258	12,5	11,8	4,4
355	354-1308	13,0	12,2	4,6
395	354-1358	13,5	12,7	4,7
480	354-1458	14,5	13,6	5,0
530	354-1508	15,0	14,1	5,2
640	354-1608	16,0	15,0	5,6

CPG™ 322 Cohesive III™, Medium Height, Moderate *Plus* Projection

Volume cc	Catalog #	Width cm	Height cm	Proj. cm
225	334-1055	10,5	9,9	4,4
255	334-1105	11,0	10,3	4,7
295	334-1155	11,5	10,8	4,9
330	334-1205	12,0	11,3	5,1
375	334-1255	12,5	11,8	5,3
420	334-1305	13,0	12,2	5,5
475	334-1355	13,5	12,7	5,7
585	334-1455	14,5	13,6	6,1
650	334-1505	15,0	14,1	6,3

CPG™ 323 Cohesive III™, Medium Height, High Projection

Volume cc	Catalog #	Width cm	Height cm	Proj. cm
260	334-1052	10,5	9,9	5,3
300	334-1102	11,0	10,3	5,6
345	334-1152	11,5	10,8	5,8
390	334-1202	12,0	11,3	6,0
440	334-1252	12,5	11,8	6,2
495	334-1302	13,0	12,2	6,5
555	334-1352	13,5	12,7	6,7
685	334-1452	14,5	13,6	7,1

CPG™ 331 Cohesive III™, Tall Height, Moderate Projection

Volume cc	Catalog #	Width cm	Height cm	Proj. cm
175	334-1003	10,0	10,2	3,4
200	334-1053	10,5	10,7	3,5
230	334-1103	11,0	11,3	3,6
265	334-1153	11,5	11,8	3,7
300	334-1203	12,0	12,3	3,9
340	334-1253	12,5	12,8	4,0
380	334-1303	13,0	13,3	4,1
425	334-1353	13,5	13,8	4,3
475	334-1403	14,0	14,3	4,5
530	334-1453	14,5	14,8	4,6
585	334-1503	15,0	15,3	4,8
645	334-1553	15,5	15,9	5,0

CPG™ 332 Cohesive III™, Tall Height, Moderate *Plus* Projection

Volume cc	Catalog #	Width cm	Height cm	Proj. cm
205	334-1009	10,0	10,4	4,2
270	334-1109	11,0	11,5	4,7
305	334-1159	11,5	12,0	4,9
350	334-1209	12,0	12,5	5,1
395	334-1259	12,5	13,0	5,3
445	334-1309	13,0	13,5	5,5
495	334-1359	13,5	14,1	5,7
555	334-1409	14,0	14,6	5,9
615	334-1459	14,5	15,1	6,1
680	334-1509	15,0	15,6	6,3

CPG™ 333 Cohesive III™, Tall Height, High Projection

Volume cc	Catalog #	Width cm	Height cm	Proj. cm
250	334-1004	10,0	10,4	5,1
330	334-1104	11,0	11,5	5,6
380	334-1154	11,5	12,0	5,8
430	334-1204	12,0	12,5	6,0
485	334-1254	12,5	13,0	6,2
545	334-1304	13,0	13,5	6,5
610	334-1354	13,5	14,1	6,7
680	334-1404	14,0	14,6	6,9
755	334-1454	14,5	15,1	7,1

Contour Profile® Breast Tissue Expander

PLEASE NOTE: **Injection Dome is not MRI compatible.**

For detailed indications, contraindications, warnings and precautions associated with the use of this device, please refer to the Product Insert Data Sheet.

Individual implant dimensions may vary slightly in products of this type. Not all units conform exactly to the dimensions noted above.

Important Safety Information:

MemoryGel® breast implants are indicated for breast augmentation in women at least 18 years old or for breast reconstruction. Breast implant surgery should not be performed in women with active infection anywhere in their body with existing cancer or pre-cancer of their breast who have not received adequate treatment for those conditions or are pregnant or nursing.

Breast implants are not lifetime devices and breast implantation is not necessarily a one-time surgery. The most common complications with the MemoryGel® breast implants include reoperation, capsular contracture, asymmetry, and breast pain. A lower risk of complication is rupture. The health consequences of a ruptured silicone gel-filled breast implant have not been fully established. Screenings such as mammography, MRI, or ultrasound are recommended after initial implant surgery to assist in detecting implant rupture.

Your patient needs to be informed and understand the risks and benefits of breast implants, and provided with an opportunity to consult with you prior to deciding on surgery.

For detailed indications, contraindications, warning and precautions associated with the use of MemoryGel® breast implants please refer to the Product Insert Data Sheet provided with each product, or review the Important Safety Information provided at www.mentorcorp.com.



201 Mentor Drive
Santa Barbara, CA 93111 USA
Tel: +1 805 879 6000
Fax: +1 805 967 7108
www.mentorcorp.com

Manufacturer:
Mentor Medical Systems B.V.
Zernikedreef 2
2333 CL Leiden
The Netherlands

INTERNATIONAL OPERATIONS

Mentor Medical Systems, Australia, Pty. Ltd. Tel: +61 2 9251 8111 Toll Free: +1 800 338 160 Fax: +61 2 9251 8333

Mentor Medical Systems, Canada, Inc. Tel: +1 905 725 7763 Toll Free: +1 800 668 6069 Fax: +1 905 725 7340

Mentor Deutschland GmbH Tel: +49 811 600 50 0 Fax: +49 811 600 50 11

Mentor Medical Systems Iberica, S.L. Tel: +34 91 562 2700 Fax: +34 91 728 3367

Mentor Medical Italia, S.r.l. Tel: +39 0 2 880 7761 Fax: +39 0 2 7209 3710

Mentor Medical Systems Ltd., U.K. Tel: +44 1635 511800 Fax: +44 1635 511810

Perouse Plastie, S.A.S., France Tel: +33 3 44 08 26 26 Fax: +33 3 44 08 26 01